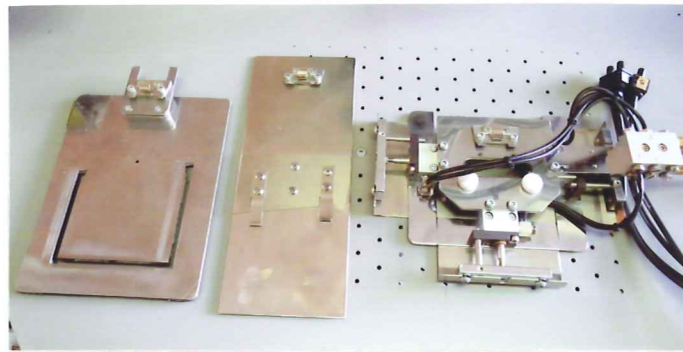


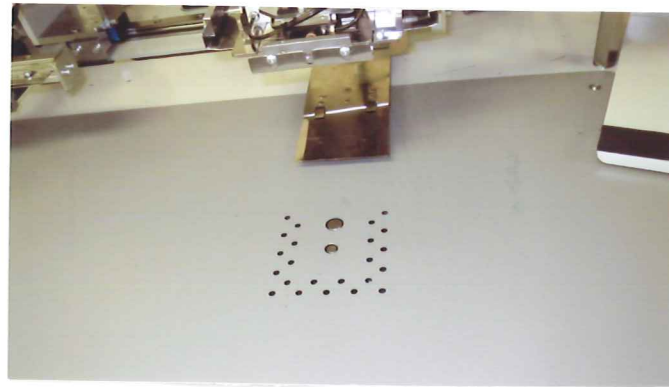
(オプション)

- ★ 追加ゲージセット 一式 ¥395,000.-
(パターンソフト含む)



ゲージ及びパターンソフトの交換はワンタッチで行えます。
パターンの記憶は20パターンが可能です。

YUHO



テーブル吸引装置も装備されました。

【主な装備】

- ★ 垂直式折り込み装置
- ★ ステッピングモーターXY 2軸駆動装置
- ★ オーダーパターンゲージ 一式
- ★ 下糸くり出し装置
- ★ 型枠折り込み装置
- ★ 針元押え装置
- ★ 液晶タッチパネル (ソフト付き)
- ★ 回転装置付きさばき式スタッカー装置
- ★ 糸切れ検知装置 (TBD)
- ★ カウンター
- ★ エアーガン
- ★ キャスター (ブレーキ付き 2ヶ)

【仕様】

- ★ 使用頭部 JUKI DDL-9000B
(ダイレクトドライブ1本針本縫自動糸切りミシン)
- ★ ミシン速度 4,000rpm
- ★ 縫製範囲 (mm) 縦 120 mm × 横 100 mm
- ★ 使用針 DP × 17, DP × 134 # 14
- ★ 針棒ストローク 35 mm
- ★ 記憶パターン数 20パターン
- ★ XY送り方式 ステッピングモーター2軸駆動
- ★ 素材セット位置と縫製間ピッチ (mm) 500 mm
- ★ 消費電力 200 V / AC 510 VA
- ★ 消費エアー 5 kg / cm² 10 nℓ / min
- ★ 本体寸法 (mm) W / 1,200 × D / 900 × H / 1,500 mm

【能力】

- ★ 1サイクル 12秒 1,950枚 / 8H (余裕率 20%)
(ポケットサイズ及び止め縫い形状により異なります。)

仕様及外観は改良のため予告無く変更することがあります。

●製造元  **株式会社 友縫機械**

〒451-0053 名古屋市西区枇杷島5丁目3番1号
TEL (052)522-6276(代表)
FAX (052)531-9270
E-mail yuho@yuhomac.com
URL http://www.yuhomac.com

YUHO

NEW 「D」 TYPE

ズボン忍びポケットセッター
MODEL U-3304-D



**ズボン袋地への忍びポケット付けも
本格派ポケットセッターと同等な高機能を採用して
高品質なポケットステッチ縫いを行います。**

木製テーブルから鋼板テーブルに改善され強度と精度が向上し、尚、軌導部にはリニアウェイを多用して一層の高精度化と高剛性が図られました。また、ミシン頭部にはダイレクトドライブ本縫いミシンを搭載して、縫い品質も大幅に向上してリニューアルされました。



YUHO SEWING MACHINE

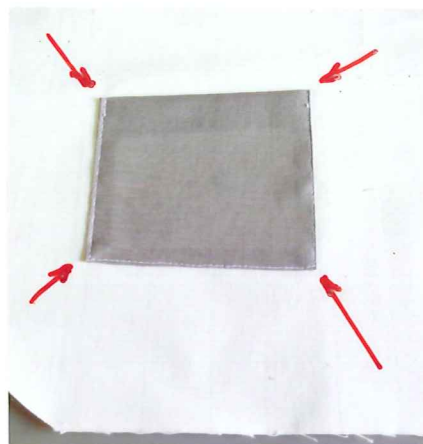
作成 2014.04

新発売

NEW 「D」 TYPE

ズボン忍びポケットセッター

MODEL U-3304-D

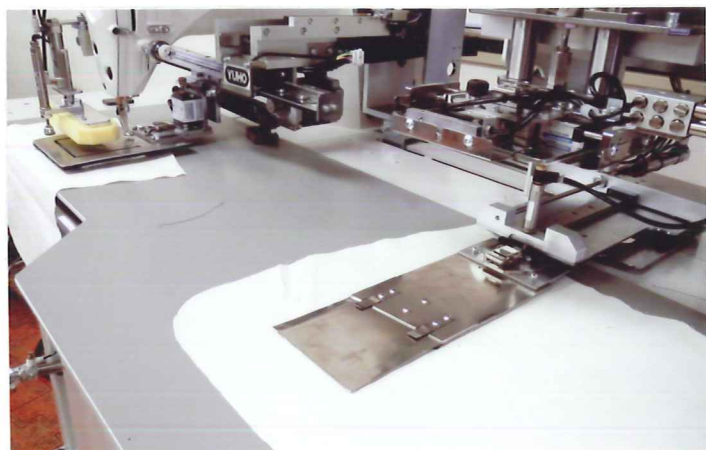


各コーナーのはみ出し解消

YUHO独自のポケット布折込み装置は各コーナーのはみ出し部を折込み処理し、はみ出しの無い綺麗なコーナー折込みを行います。

脱技能と高能率作業が図れます

テーブル面に袋地をセットして、ポケット布をプレート上に置きます。スタートと同時にポケット布の三方向を確実に自動折込み、針元へ供給します。アイロンによる折り作業を完全に省力化できます。針元に供給されたポケット布は各コーナーのはみ出しの無い綺麗なコバステッチによる忍びポケット縫いが行われ、素材回転装置付きスタッカーにより、綺麗に揃えて自動で積み重ねます。このようにセット、縫い、積み重ねの3ポジション方式により、スタッカー作動中、ステッチ縫いサイクル中にも次の素材セットが進行し、無駄の無いオーバーラップ化が図られ、作業者は簡単な素材セットの連続作業で正確な寸法によるサイズの乱れの無い高品質な忍びポケット付けと高能率化が誰にでも図られます。



安価で高性能なポケットセッターで高品質な忍びポケット付け

ミシン頭部にはJUKI DDL-9000B ダイレクトドライブミシンの搭載でハイロングアームとなり、ワイドな縫製エリアを確保し、素材セットの位置と縫製間も500mmのワイドなスペースを取り、ゆとりの有る作業空間を作りました。ミシンは天秤の改善や糸調子の改善機能で大幅に縫い品質が改善されました。尚、瞬時加速、瞬時減速、最高速縫い、糸切りタイムは2倍以上等、ダイレクトドライブにより大幅に改善されたミシン頭部を採用しました。又、YUHO独自の下系くり出し装置も装備され、一層糸つりのないパーフェクトなコバステッチ縫いが得られます。ポケット布の折込みも折込み装置の上下をスイング式でなく、垂直に上下する垂直式を採用し、ポケットのコーナー部のはみ出しを完全に解消したYUHO独自のポケット折込み機構が採用され、本格的ポケットセッターの機構をそのままに安価なポケットセッターの実現です。

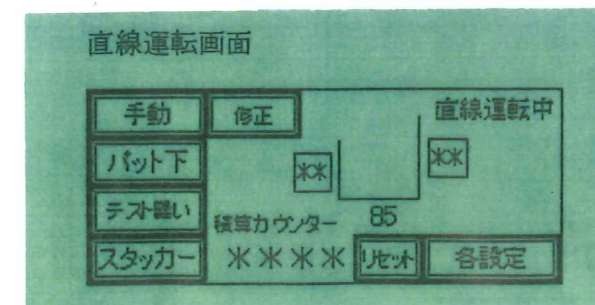
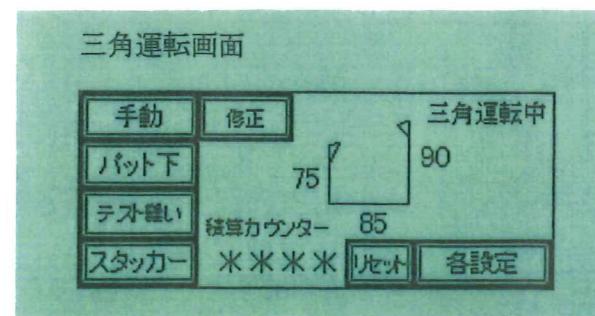


液晶タッチパネルによる高性能な制御

液晶タッチパネルの採用で20パターンが記憶でき、パターンの選択もワンタッチで呼び出せ、ゲージの交換もワンタッチで行えます。形状の異なる、又、サイズの異なる忍びポケットにも簡単に対応できます。又、ポケットの縫い形状も三角止め縫い仕様と直線止め縫い仕様等の切替もワンタッチで行えます。又、このコバステッチパターンにも「修正」機能で部分的に0.1mm単位のパターン修正が行えます。その他、ステッチ幅の拡大・縮小、三方向の片寄り修正等も0.1mm単位で全て画面上で行えます。又、糸切れ時の停止表示や下糸残量カウンター等、数々の機能がパネル上でワンタッチで行える高性能な制御ソフトが組み込まれています。

止め縫い仕様の選択自由

三角止め縫いと直線止め縫いの仕様選択は自由に行えます。但し、左右及び底部の寸法は変更できません。異なる場合はゲージ交換又は底部寸法は同じで左右の寸法が小さくなる時はパターンソフトの変更とセットプレートのみでの交換で行えます。尚、右上部のはみ出し折り込みはできません。形状及び寸法は全てオーダー仕様の対応となります。



針元押え装置の採用

素材の送りズレが生じない、確実な押え装置により、針元へ送られ、タテ・ヨコの三方向を綺麗なコバステッチで休む事なく、僅か3秒で高速縫いします。縫製時のバツツキやズレも防止するミシン針元押えが採用されています。まったくの初心者もベテラン以上の正確なコバステッチ縫いを完璧に行い、高能率と脱技能が図られます。



忍びポケット回転装置付き専用スタッカー

本機はズボン袋地に忍びポケットの自動縫い後、袋地を90°回転させてさばき付きスタッカー装置により綺麗に揃えて積み重ねを行います。この回転装置付きスタッカーにより、作業の大幅なオーバーラップ化が図られ、高能率作業に大きく貢献します。その他、ミシンのメンテナンスではXY縫い機構が自動で移動し、ミシン頭部を簡単に起す事もできます。又、ミシンのみの縫いテストや各装置のみの作動制御等メンテナンスにもきめ細やかな配慮が数々盛り込まれています。

