

針交換や糸通しが容易な、スイング式糸つかみ装置

吸引付素材セット定規の前後調整ノブ

【主な装備】

- ★ 上下折り込み装置
- ★ ガイドレール右端保持装置
- ★ ガイドレール左右平行出し装置
- ★ インバーター装置付き強力バキュームモーター
- ★ つかみ左右シンダー駆動
- ★ 素材セット定規
- ★ ダンパー脱着式テーブルブローア
- ★ 液晶タッチパネル
- ★ スタッカ装置
- ★ 糸切れ検知装置(T.B.D.)
- ★ 糸つかみ、糸はなし、糸ゆるめ装置
- ★ エアーガン
- ★ キャスター (ストッパー/ブレーキ付き)

【仕様】

★ 使用頭部	JUKI DDL-9000B-SH (ダイレクトドライブ 1 本針本縫い自動糸切ミシン)
★ 使用針	DP x 17 # 12
★ ミシン速度	最高 4,000 rpm
★ 最大縫い長さ (mm)	600 mm
★ つかみ量 (mm)	0.8 ~ 3 mm
★ 針棒ストローク (mm)	35 mm
★ 針穴 (mm)	φ 1.6
★ 消費電力	200 V / AC 660 VA
★ 消費エア	0.5 MPa, 5ℓ / min.
★ 本体寸法 (mm)	W 1,700 x D 900 x H 1,300 mm

同梱ソフトウェア FP Data 7

ユーザー様の自動機に問題が発生した場合、このソフトウェアをインストールした PC と自動機を、同梱の USB ケーブルで接続することにより、メーカーが自動機のステータスを詳細にモニターすることが可能になり、より迅速、的確なテクニカルサポートを可能にします。

仕様及び外観は改良のため予告なく変更することがあります。

関連製品: 併せてご検討下さい。

ステッチ地縫いタック入りヨーク付自動機(センターループ付)
U-3302-D/01



下前立三ツ折り縫い自動機(プレス機付)
U-4009-D/PS



眠り穴かがりフィーダー
U-2604-BH



ボタン付けインデキサー
U-2607-LK



◆本機は本縫い仕様のステッチヨーク付けにもご使用いただけます。
(但しタック/ブリーツ無し仕様に限ります。)
タック付きの場合、タックの仮止めが必要となります。

●製造元  株式会社 友縫機械
since 1968

〒451-0053 名古屋市西区枇杷島 5 丁目 3 番 1 号
Tel: 052-522-6276
Fax: 052-531-9270
Email: yuho@yuhomac.com
URL: http://www.yuhomac.com



特許 6372863 号 取得済

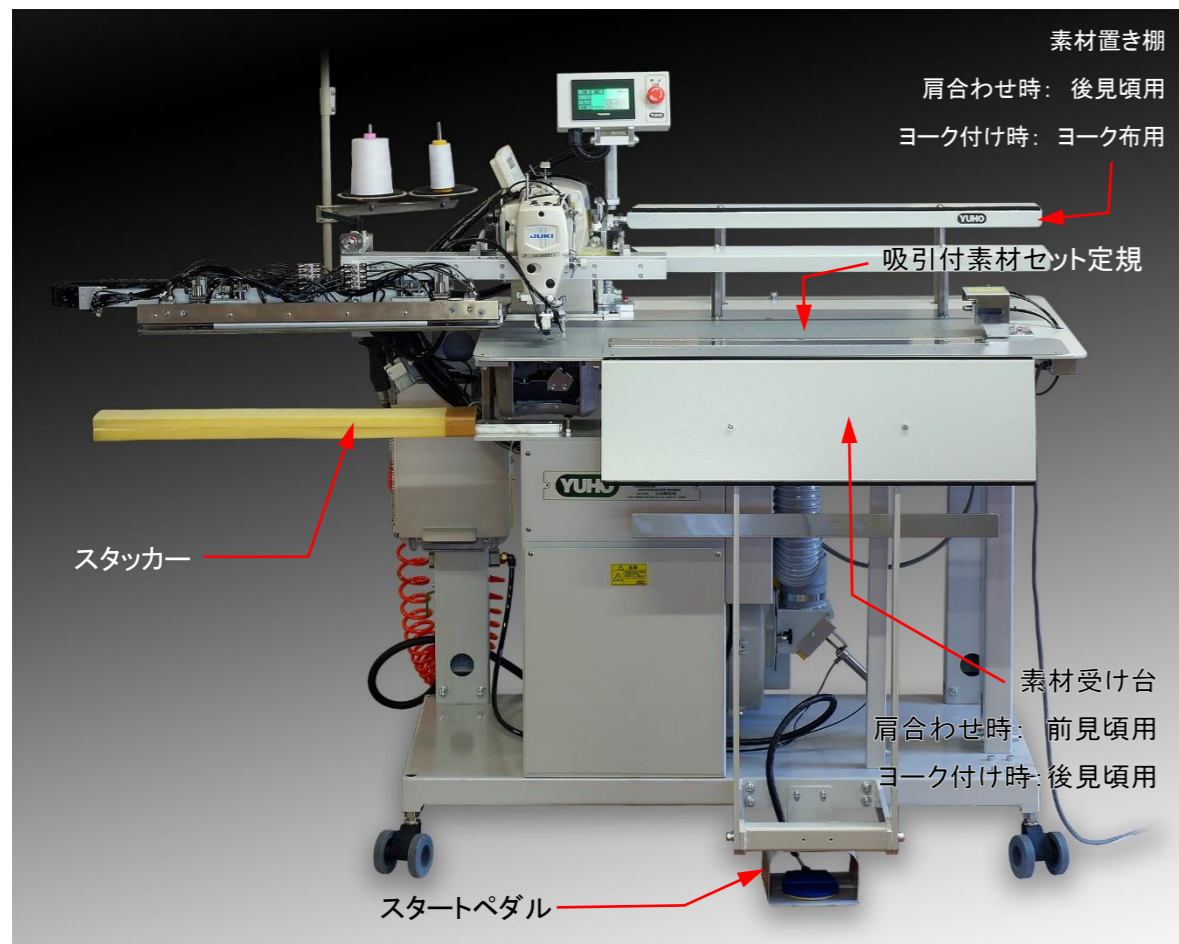
世界初 肩合わせ工程の自動機

背身の付いたヨーク地(上下 2 枚)の上端(左右 2 か所)を、別々に内側へ折り込み、そこに左右の前身の上端を挟み込めば、左右の肩合わせ縫いを、一回の動作で一気に自動縫いして積み重ねまで行い、アイロン作業も省略できてしまうという、世界初の肩合わせ縫いの自動機です。手作業ですとかなりの難工程ですが、本機なら驚くほどほどの簡単操作で、上下 0.8 mmの正確なコバステッチをきれいに縫い上げることが出来ます。

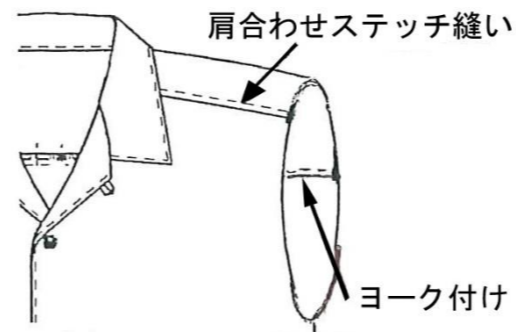




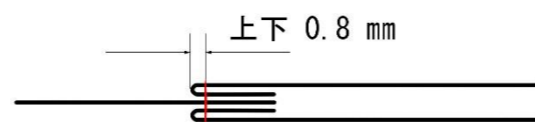
**ヨーク&前身
肩合せ縫い自動機
Model U-4004-D**



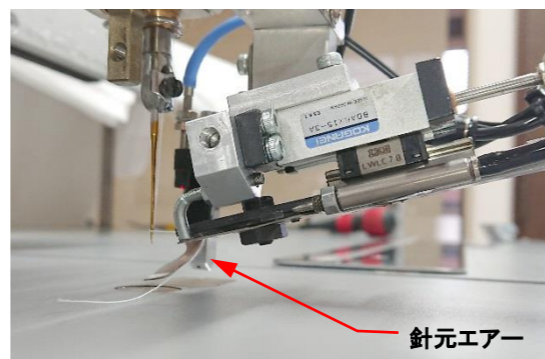
チで、糸つりの無い非常にきれいなヨーク付け及び肩合せが、本機により簡単に実現できます。



ヨーク地と前身の、縫い始めと縫い終わりを自動で検知、正確に揃えられます

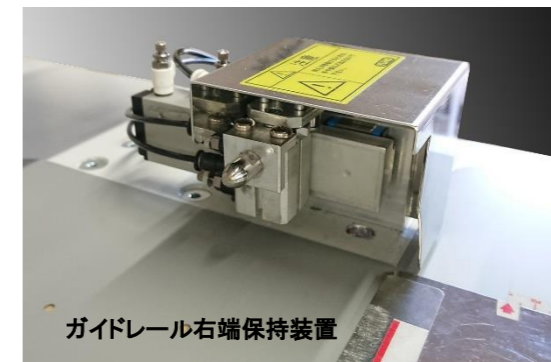
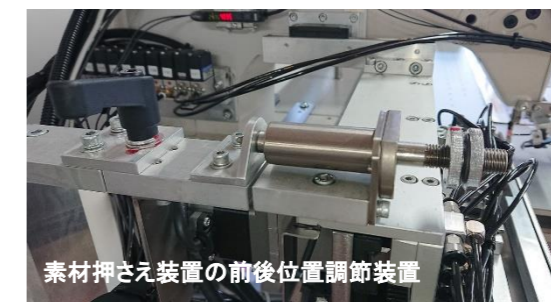


2枚重ねのヨーク地の上下を内側に折込むと、正確な折り代と縫い代が揃えられ、YUHO 独自(特許取得)の下糸くり出し装置により、上下 0.8 mmの、大変綺麗でパッカリングのないコバステッチ縫いを行います。縫い始めと縫い終わりは、ズれることなく正確に揃えられ、完璧な自動縫いを行います。

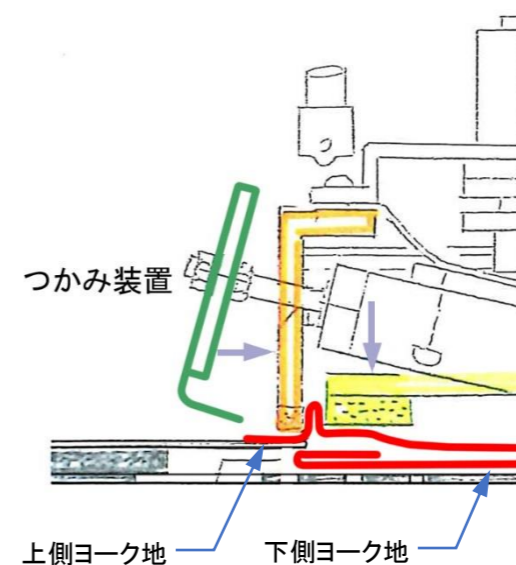


針線対応の素材セット定規

針線より 0.8 mm 前後の正確なピンタック縫いが要求される肩合わせ縫い。本機は素材押さえ装置全体の前後位置調節装置、及び作業台右側の受け位置決め装置等を装備し、さらに素材セット定規の前後位置は、テーブル下のつまみでカンタンに微量調整が可能な機構を採用。正確なコバステッチ縫いを実現すべく、万全な配慮がされています。



ヨーク上側の折り込み機構



上側のヨーク地は、本機の折り込み機構が自動で摺

んで折り込みます。

使いやすい液晶タッチパネル



液晶タッチパネルの採用により、各装置の動作チェックや仕様変更等が簡単に行えます。万一、自動折り込作業にミスが発生した場合は、液晶画面の「折直し」ボタンを ON することで、瞬時に折り作業のやり直しが行えます。

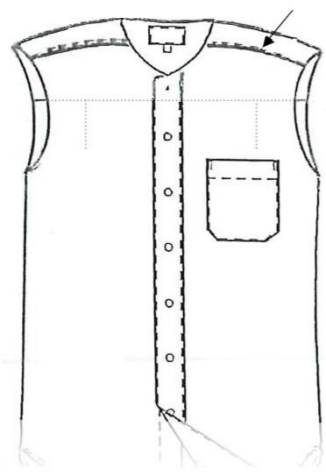
サイズの大きな素材を、確実に自動で積み上げるスタッカー

ガイドレール右端保持装置

YUHO 独自のスタッカーシステムは、背身+ヨークと、前身左右が連結されて大きくなった素材を、自動で難なく搬送・スタッキングします。作業者は素材セットの連続作業に専念することができ、より一層の高能率化を図ることが出来ます。最適な位置にレイアウトされた素材の棚と受け台も含め、素材セット作業の効率アップを図るための多くの配慮がなされています。

また、針元に搭載された糸つかみ装置は、スイング式機構により、針交換及び糸通し時の作業性もしっかり確保。ミシン起こしも容易に行える設計で、運転操作だけでなく、調整・保守点検にも十分な利便性が図られています。

シャツ組み立て工程の自動化



本製品は、シャツの組み立て工程のひとつである、肩合わせ工程の自動化を図る画期的な製品です。通常、肩合わせ工程は袋縫いで、また、ヨーク及び前身がバイアス地となるため、1辺をアイロン処理して、

肩合わせ縫いと肩伏せ縫いを、伸び縮みが生じないように細心の注意を払いながらぴったり縫い合わせるという、大変手間のかかる難工程です。

本製品は、まず左右2か所、上下2枚あるヨーク地の上端を(アイロンなしで)上下別々に内側に折り込み、

次に左・右の前身の上端をそれぞれ挟み込むと、後は機械が左右の肩合わせを、位置や長さを自動検知しながら、1回の動作で一気に縫ってくれます。この方法により本機は、手作業では非常に難しい工程を、大変簡単な作業で自動化、脱技能化することに成功しました。



ニット素材等、1枚ヨークにも使用可

ニット製品等で、ヨークが1枚ヨークのコバステッチ仕様の場合、「ヨーク付け」と「肩合わせステッチ縫い」の両方を、本機1台で行えます。正確な幅のコバステ