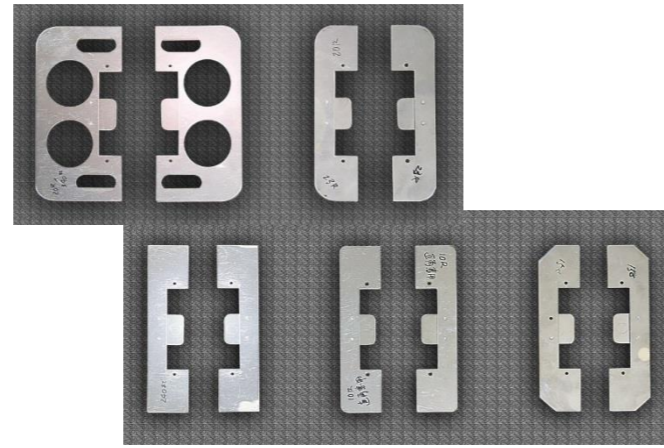


メンテナンス性に優れた設計

タッチパネルで **手動** ボタンを ON にすると、一連の自動連続動作を、ペダルを踏む度にワンステップずつ動作させることができ、各装置の動作順の確認や、調整の際に大変便利です。  
マシン本体のメンテナンス時は、マシン頭部を簡単に起こしたり、元の位置に戻すことができます。



オプション



カフスの形状別に用意される、マグネット脱着式のパットアダプター各種 (オプション)。全て、お客様のご希望の仕様にて特注します。本機の価格には、1セット分のパットアダプターの価格が含まれます。

【仕様】

★ 使用頭部	JUKI DLM-5200N (1本針本縫いメス付きマシン)
★ メス間隔 (mm)	標準: 4.76 mm (3/16")
★ ミシン速度	最高 4,000 rpm
★ 最大カフス長さ (mm)	200 mm ~ 320 mm
★ 最大カフス幅 (mm)	35 mm ~ 70 mm
★ コーナーR部	15 R ~ 35 R
★ 左右送りストローク (mm)	500 mm
★ XY軸軌道(mm)	200 mm x 400 mm
★ スタッカー搬送ストローク (mm)	500 mm
★ テーブル高さ (mm)	930 mm
★ 消費電力	200 V / AC 750 VA
★ 消費エア	0.5 MPa, 30 nl/min.
★ 本体寸法 (mm)	W 1,750 x D 1,050 x H 1,350 mm

【能力】

★2枚同時縫い 1サイクル 16秒  
(サイズ: 70 mm x 250 mm x 20 R)  
約 3,200 枚 / 8H (サイズ、形状により異なります。)

同梱ソフトウェア FP Data 7

ユーザー様の自動機に問題が発生した場合、このソフトウェアをインストールした PC と自動機を、同梱の USB ケーブルで接続することにより、メーカーが自動機のステータスを詳細にモニターすることが可能になり、より迅速、的確なテクニカルサポートを可能にします。

【主な装備】

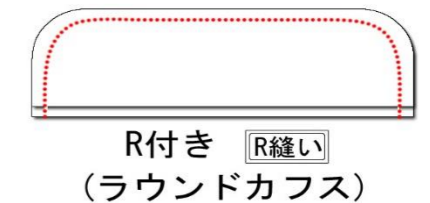
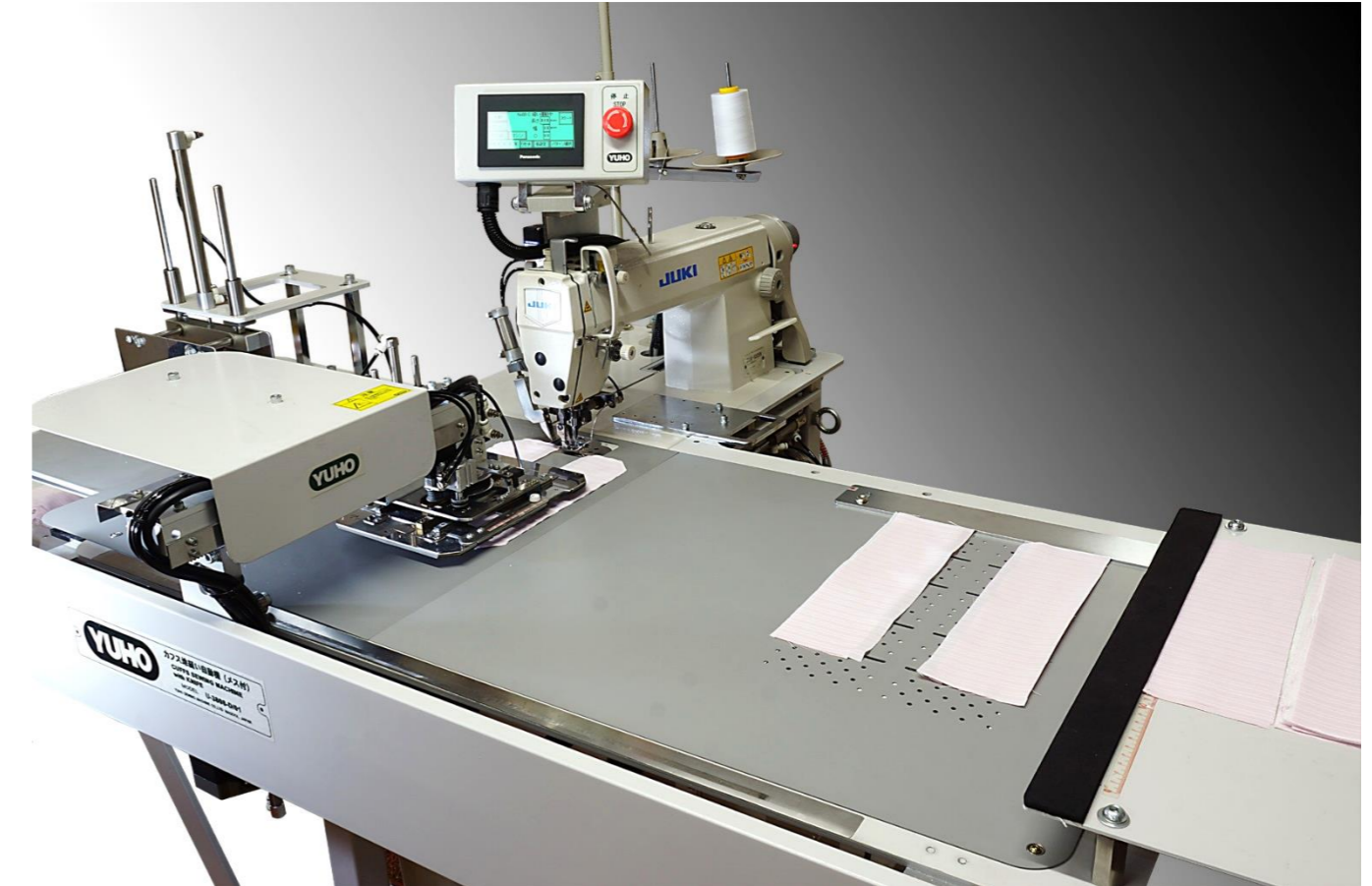
- ★ 素材セット位置のバキューム吸引装置
- ★ くり出し装置付きスタッカー
- ★ 液晶タッチパネル
- ★ 3軸駆動 NC 制御
- ★ サイズ可変式押さえパット
- ★ マグネット脱着式パットアダプター 1セット
- ★ サイズ可変式素材セット定規
- ★ 切り屑自動吸引装置
- ★ 下糸カウンター
- ★ 糸切れ検知装置 (T.B.D.)
- ★ ブレーキ付きキャスター
- ★ エアーガン

仕様及び外観は改良のため予告なく変更することがあります。

●製造元  株式会社 友縫機械

since 1968

〒451-0053 名古屋市西区枇杷島5丁目3番1号  
Tel: 052-522-6276  
Fax: 052-531-9270  
Email: yuho@yuhomac.com  
URL: http://www.yuhomac.com



3軸制御で様々なカフス形状に対応、  
メス付きカフス地縫い機の最新鋭機

従来モデルではラウンドカフスのみの対応だった、YUHO のカフス地縫い自動機が長足の進化を遂げ、遂に1台でラウンドカフス、スクエアカフス、カタウェイカフスの全てに対応。左右1着分のカフスを正確に同時縫いするだけでなく、カット、積み重ねまで同時に行うため、正確な裁断や、素材セット時のシビアな位置合わせ作業は不要。ユリアネジを緩めることでサイズのアジャストが可能な押さえパット、カフスの形状別に用意されるマグネット脱着式のパットアダプター、40通りまで記憶できるパターンメモリーと相まって、サイズや形状毎の多品種少量生産に、コストと操作性の両面で大いに貢献します。





## カフス地縫い自動機(メス付き)

### Model U-4006-D/01



#### 一着分のカフスを同時縫い + カット

本機はミシン頭部にメス付き 1 本針本縫いミシンを採用し、左右のカフス一着分を同時縫い+カットし、縫い始めと縫い終りにコンデンスステッチ(ショーテイング)を入れ、自動糸切処理すると、最後にスタッカーが 2 枚ずつきれいに積み重ねます。

本機は”素材セットエリア”、”縫いエリア”、”スタッカーエリア”の 3 つのエリアで構成され、セット作業と縫い〜積み重ね作業がオーバーラップするため、オペレーターは定規に沿って素材をセットするだけの簡単作業で、後は全て自動で高能率な生産が行えます。

#### 自動運転サイクルで高能率運転

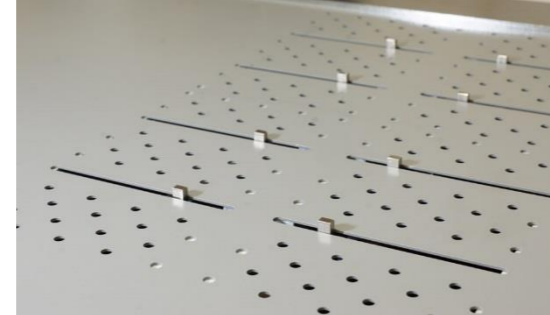
本機はワンサイクル約 16 秒(カフス形状とサイズにより変動)となっており、オペレーターがこの時間内に、左右のカフスの素材セット作業を完了できれば、スタートペダルを毎回踏むことなく、機械が連続運転する ”オートモード”を選択することができ、サイクルタイム短縮に貢献します。また、オートモード稼働中でも、スタートペダルを踏めば、ワンサイクルごとにスタートペダルを押す”スイッチモード”にいつでも戻ることができ

きます。



素材のセット作業は、セット定規に沿って素材を置くだけの簡単な作業です。本機 2 台をオペレーター 1 名で同時運転することも可能で、高い生産性を期待できます。

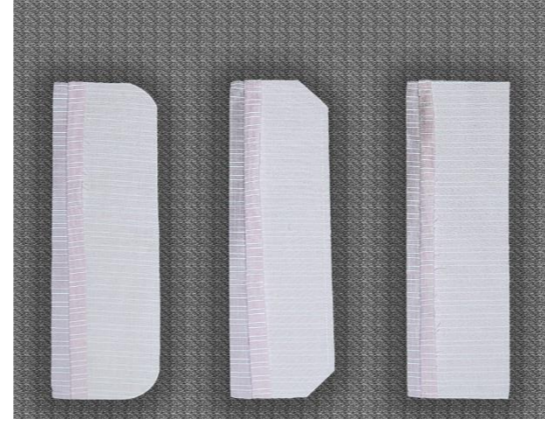
素材セットエリアのサイズ可変式セット定規



素材セット定規は、本機右側面のノブ 1 個を回すことで、2 本のピンが左右同調して幅が可変します。

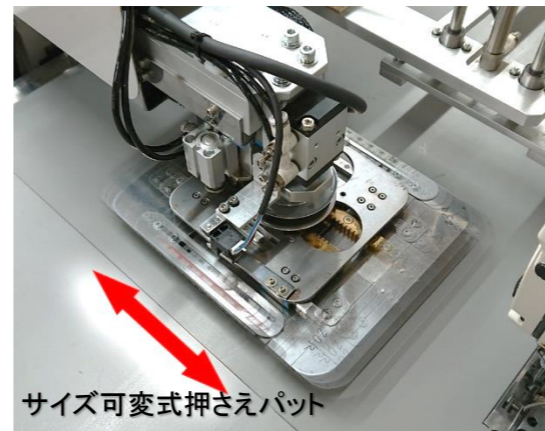
#### 新たにカタウェイカフス、スクエアカフスをカバー

新開発の 3 軸制御方式と、大容量 PLC を新規に採用することにより、従来機では実現できなかった、カタウェイカフス、スクエアカフス にも対応し、本機 1 台でラウンドカフスを含め 3 つのカフス形状に対応しました。



#### 小ロット生産のニーズに柔軟に対応

サイズ可変式の押さえパットを採用し、同じ形状のカフスであれば、ネジを緩めて長さを調整するだけでカフスの長さ 200 mm から 320 mm までをカバー。サイズ違いの小ロット生産に柔軟に対応できます。押さえパットの両端は、マグネットでカンタンに脱着できるパッドアダプターを装着する設計となっており、形状の異なるカフスそれぞれに対応したパッドアダプターに、工具無しで瞬時に交換可能です。本機の価格にパッドアダプター 1 セット分の価格を含みます。

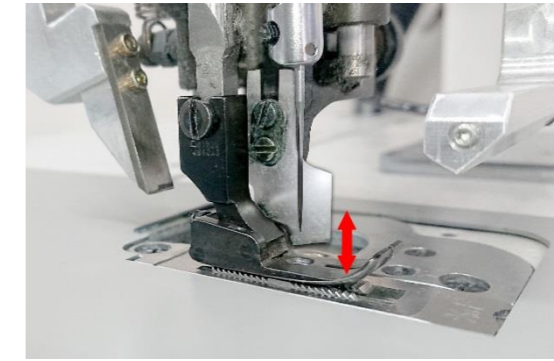


サイズ可変式押さえパット

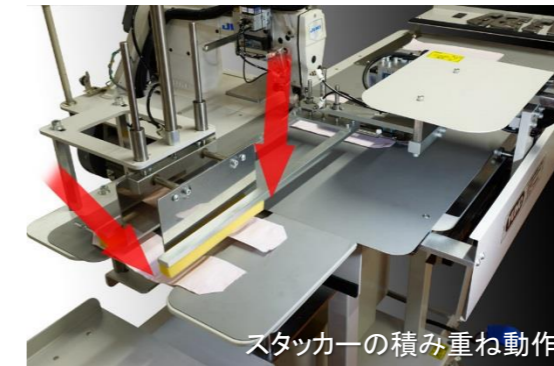
#### メス付き仕様

本機は縫いとカットを同時に行うメス付き仕様なので、素材の裁断はラフな形状でカットすれば良く、本機へ

素材をセットする際もシビアな位置決めを必要としません。カット代も正確に残しつつカットを行い、またカットにより生じた切り屑は、バキューム吸引装置により専用の大型集塵ボックスに排出されます。集塵ボックスの脱着はワンタッチで行えるよう設計されています。



#### 高性能なスタッカー装置



スタッカーの積み重ね動作



スタッカーの排出動作

縫われた素材は左右 2 枚一組でスタッカー部に搬送され、テーブル面の開口部からエレベーター式の下テーブルに落とし込まれると、そこで 2 枚ずつ自動できれいに積み重ねられます。さらに、指定した枚数まで積み上がると、やはり自動で下テーブル左側の受け台に排出される仕組みとなっています。(タッチパネルの「取り出し」ボタンを押すことにより、いつでも手動にて排出させることも可能です。)

#### 液晶タッチパネルによる簡単操作

カフスのサイズ変更時は、タッチパネルでパターン

No.を選択、または、サイズ(長さ、幅、コーナー:ラウンドカフス、カタウェイカフスの場合)、(長さ、幅:スクエアカフスの場合)をタッチパネルに直接入力します。カフスの形状の変更時は、R 縫い(ラウンドカフス)、C 縫い (カタウェイカフス)、四角縫い(スクエアカフス) の中からワンタッチで選択できます。カフスの寸法入力や形状の選択が自在に行うことができる、操作性に優れた UI を備えています。



#### カフス形状切り替え



こうして入力したパターンは、最大 40 個まで記憶させ、タッチパネルで瞬時に呼び出すことが可能です。

